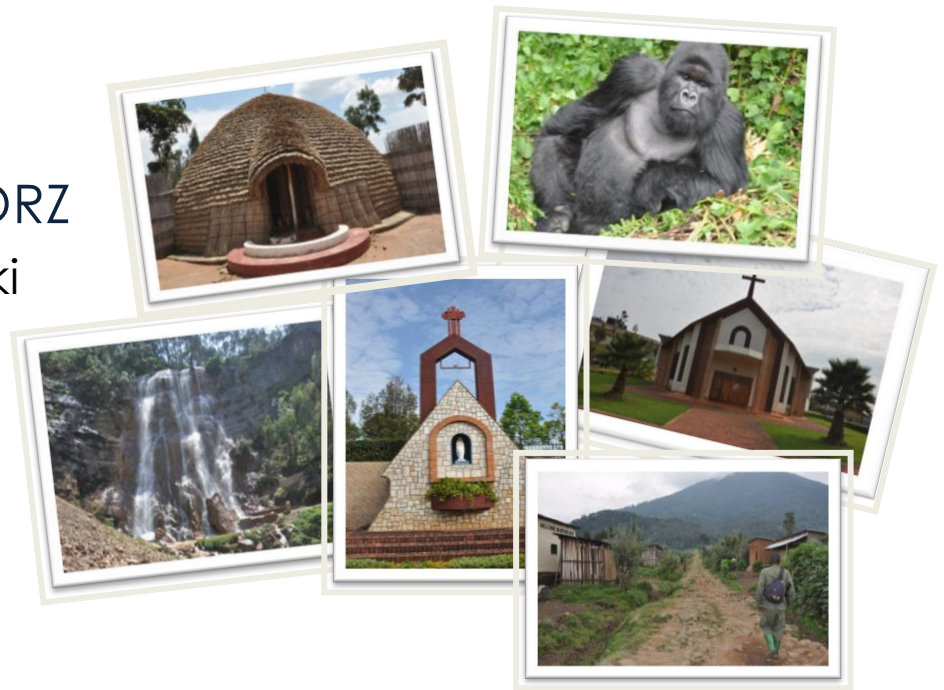


## Rwanda

KRAJ TYSIĄCA WZGÓRZ  
zwany Szwajcarią Afryki



**Termin: lipiec-sierpień 2018 r.**  
**Cena: 890USD + 4700PLN**

### Cena obejmuje:

- przelot samolotem na trasie Warszawa – Kigali , Kigali – Warszawa;
- noclegi w hotelach (Kigali, Kibeho, Ruhondo, Remera) wraz ze śniadaniem i obiadową kolacją;
- ubezpieczenie KL i NNW + pakiet rozszerzony o choroby przewlekłe;
- usługi miejscowego przewodnika
- przejazdy na miejscu busami z tamtejszym kierowcą;
- wstępy do zwiedzanych miejsc;
- rejs po jeziorze Kivu;
- składka na fundusz gwarancyjny

### Cena nie obejmuje:

- Koszty wizowe – 50USD
- wyjazd do Parku Akagera „Afrykańskie Safari” – 140 USD (płatne w Rwandzie)
- wycieczka do dżungli afrykańskiej NYUNGWE – 70 USD (płatne w Rwandzie)
- napiwki można określić na ok. 25\$ od osoby

### Ważne:

- cena skalkulowana przy kursie \$ do 3,7 zł/\$. Jeśli kurs przekroczy 1\$ = 3,9 zł, cena ulegnie zmianie;
- paszport ważny minimum 6 miesięcy – proszę podać datę ważności przed odlotem;
- program jest ramowy (orientacyjny), kolejność realizacji poszczególnych punktów programu może ulec zmianie lub przestawieniu;
- informujemy, że dokładna godzina wylotu może ulec zmianie o  $\pm 24$  godziny;

### Opcje:

- wyjazd do Parku Wulkanów i oglądanie goryli w ich naturalnym środowisku – 780 USD
- oglądanie „złotych mat” ok – 100 USD

#### **DZIEŃ 1: WARSZAWA – KIGALI**

**4.00 – zbiórka na lotnisku w Warszawie** – wylot o godz. 6.05; przelot do Rwandy (z przesiadką w Amsterdamie) holenderskimi liniami lotniczymi KLM. Przyłot do Kigali o 19.20. Zakwaterowanie w domu pielgrzyma; kolacja i nocleg.

#### **DZIEŃ 2 : KIGALI -BUTARE - KIBEHO**

Po śniadaniu wyjazd z Kigali; przejazd do **Butare** – zwiedzanie **Muzeum poświęconego historii i tradycji Rwandy**; możliwość zakupu pamiątek; przejazd do ośrodka prowadzonego przez księży marianów w Kibeho – CANY, położonego na wysokości 2000 m n.p.m.; zakwaterowanie; odpoczynek; Msza św.; kolacja; przesłanie Matki Słowa – film o objawieniach Matki Bożej w Kibeho, jedynych objawieniach w Afryce uznanych przez Kościół; nocleg.

#### **DZIEŃ 3 : poniedziałek KIBEHO – NYUNGWE - KIBEHO**

Po śniadaniu – **zwiedzanie sanktuarium Matki Słowa w Kibeho; Msza św. w kaplicy objawień; spotkanie z Nathalie**, której objawiła się Matka Boża;(zależnie od okoliczności) odwiedziny w ośrodku dla dzieci niewidomych, prowadzonym przez siostry franciszkanki z Lasek; **wycieczka do dżungli w NYUNGWE**; powrót do „Cany”; kolacja i nocleg.

#### **DZIEŃ 4 : KIBEHO – PLANTACJA HERBATY - KIBEHO**

Po śniadaniu zwiedzanie Ośrodka Księżki Marianów: szkoły, piekarni; **wyjazd na plantację herbaty**; odpoczynek; **występ afrykańskiego zespołu tanecznego**; kolacja i spotkanie z księżmi misjonarzami.

#### **DZIEŃ 5 : KIBEHO – DZIEŃ SKUPIENIA W CENTRUM DUCHOWOŚCI „KANA” KSIĘŻY MARIANÓW**

Modlitwa, wyciszenie, słuchanie słowa Bożego w miejscowości objawienia Nyna wa Yambo (Matki Słowa). Zgłębianie orędzia z Kibeho.

#### **DZIEŃ 6 : KIBEHO – NYANZA - KIGALI**

Po śniadaniu przejazd do **Nyanza – zwiedzanie rezydencji króla Rwandy**; następnie przejazd do Kigali; zwiedzanie stolicy Rwandy m.in. muzeum – **Mauzoleum pomordowanych w czasie ludobójstwa; Katedra**; możliwość zakupu pamiątek; kolacja i nocleg.

#### **DZIEŃ 7 : KIGALI – PARK „AKAGERA” - KIGALI**

O 5.00 wyjazd z Kigali. „Afrykańskie safari” – wyprawa jeepami do **Parku Akagera**, oglądanie zwierząt w ich naturalnym środowisku. Powrót do Kigali; Msza św., kolacja i nocleg.

#### **DZIEŃ 8 : KIGALI – NYAKINAMA - REMERA**

Po śniadaniu – wyjazd z Kigali; przejazd do **Remery-Ruhondo** – ośrodka rekolekcyjnego *Foyer de Charité*, położonego w górach na wysokości 2050 m n.p.m., z widokiem na jeziora i wulkany, który prowadzą księża marianie; zakwaterowanie, kolacja i nocleg.

#### **DZIEŃ 9 : niedziela REMERA – NYAKINAMA - REMERA**

Po śniadaniu – wyjazd do Nyakinamy, parafii prowadzonej przez Księżki Marianów. O godz. 10.00 – Msza św. w kościele parafialnym w **Nyakinamie**. Występ zespołu tanecznego; odwiedziny rodzin tubylców w ich domach i osobiste z nimi spotkania. Nawiedzenie katedry w **Ruhengeri**. Powrót do Remera na kolację i nocleg.

#### **DZIEŃ 10 : poniedziałek REMERA RUHONDO –(PARK GORYLI) - REMERA**

**I grupa** (Park Wulkanów i oglądanie goryli):

Godz. 5.15 – śniadanie

Po śniadaniu o godz. 6.00:

- **całodniowa wycieczka do Parku Wulkanów**
- **oglądanie jedynych na świecie goryli górskich cena 780USD/ lub „złoty małp” cena ok 100USD**

Kolacja i nocleg w Remera.

**II grupa** (dzień modlitwy i odpoczynku) prowadzony przez ks. dr Marka Machałę.

Po śniadaniu – konferencja duchowa; możliwość indywidualnej rozmowy; **rejs łodzią po malowniczym jeziorze Ruhondo**; kolacja i nocleg.

#### **DZIEŃ 11: REMERA RUHONDO – JEZIORO KIVU – REMERA**

Msza św.; śniadanie, a po śniadaniu wyprawa nad niezwykle malownicze jezioro Kivu, odpoczynek (możliwa kąpiel w jeziorze); przejazd w ok. Ruhengeri – **uczestnictwo w ceremonii zawarcia małżeństwa w tradycji rwandyjskiej**. Powrót do Remery na kolację i nocleg.

#### **DZIEŃ 12: REMERA KIGALI**

Godz. 8.30 – śniadanie; czas na pakowanie; godz. 11.00 – Msza św.; Spotkanie ze wspólnotą *Foyer de Charité*; przygotowanie do wyjazdu. O godz. 14.00 – wyjazd do Kigali. Odlot do Amsterdamu o godz. 20.25

#### **DZIEŃ 13:AMSTERDAM – WARSZAWA**

Łądowanie w Amsterdamie o godz. 6.00. O 10.05 wylot do Warszawy. **Przyłot na lotnisko im. F. Chopina o godz. 12.00**