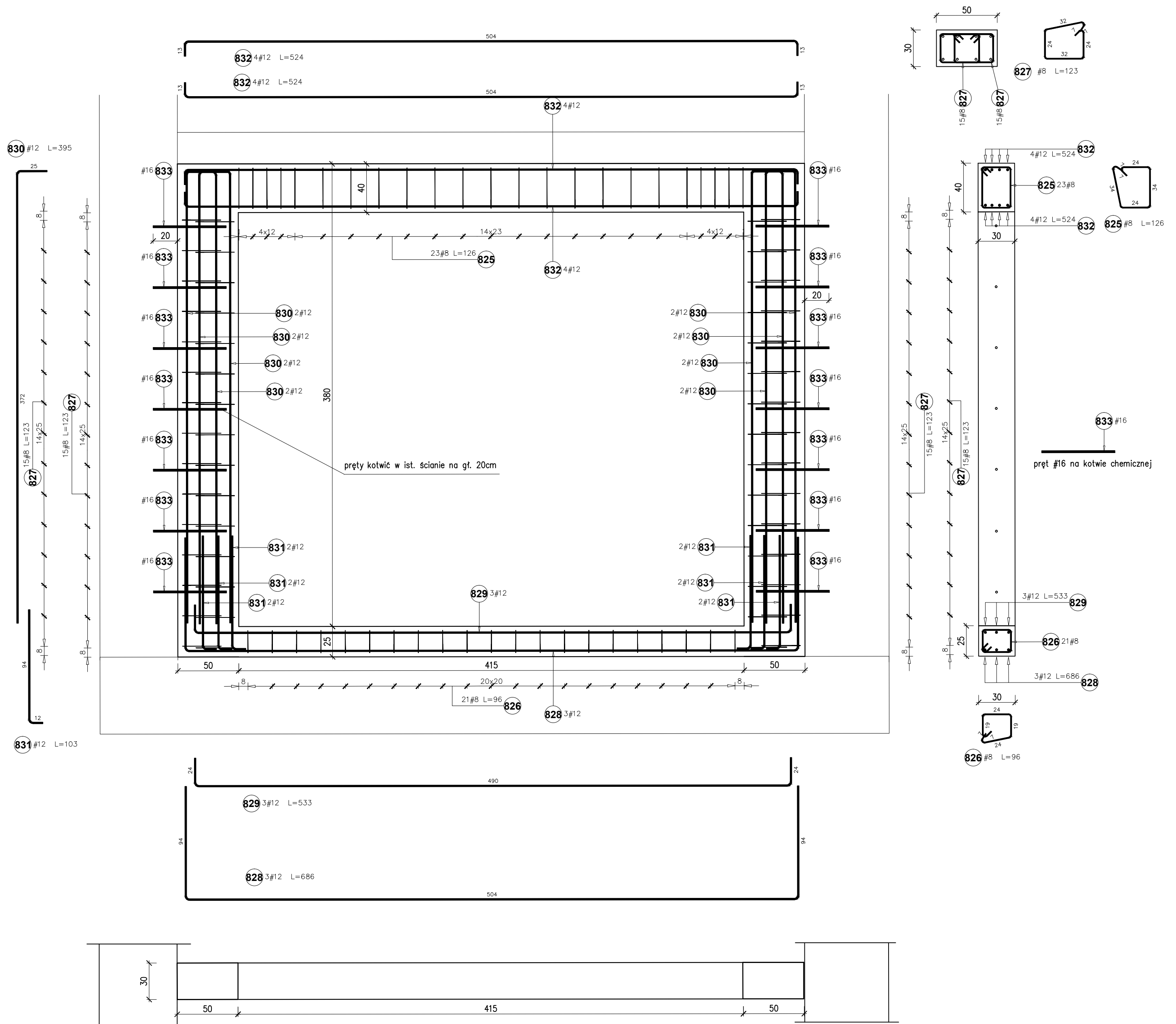


RAMA gr.30cm wymiary belki i pręty dopasować na budowie



Poz.	Stal	Długość (mm)	ogółem	Długość łączna (m)		
	#			A-III		
	A-I/II			# 8	# 12	# 16
825	8	1260	23	28,98		
826	8	960	21	20,16		
827	8	1230	60	73,80		
828	12	6860	3		20,58	
829	12	5330	3		15,99	
830	12	3950	16		63,20	
831	12	1030	12		12,36	
832	12	5240	8		41,92	
833	16	600	14			8,40
Długość wg średnic (m)				122,94	154,05	8,40
Masa 1 m pręta (kg/m)				0,40	0,89	1,58
Masa łączna wg średnic (kg)				48,56	136,80	13,27
Masa łączna wg gatunku stali (kg)					198,63	
ogółem (kg)					198,63	

Beton konstrukcyjny	B25 (C20/25)
Zbrojenie główne	AIIIIN (RB500W)

OBIEKT: REWITALIZACJA ZESPOŁU PAŁACOWO-PARKOWEGO W MAĆKOWICACH
ETAP II - REMONT, PRZEBUDOWA, NADBUDOWA Z ODTWORZENIEM KSZTAŁTU
 DACHU I ZMIANA SPOSOBU UŻYTKOWANIA BUDYNKU DAWNEGO PAŁACU NA
 CELE CENTRUM MYŚLI ŚW. J. S. PELCZARA BISKUPA

LOKALIZACJA: DZIAŁKI NR 1197/2 i 1264/3 w MAĆKOWICACH, obr. 006 MAĆKOWICE,
jedn.ewid. 181310_2 Żurawica

RODZAJ OPRACOWANIA:	ZESPÓŁ	IMIĘ I NAZWISKO	NR. UPR.	PODPIS
PW-proj. wykonawczy- MARZEC 2023 r.	projektował:	mgr inż. arch. U.KUŁAK	PDK/0027/P00K/06	
	weryfikował:	mgr inż. arch. P.BUCZEK	PDK/0150/P00K/14	
RYSENEK:	Rama gr.30cm	SKALA	1:25	NR RYS. 203