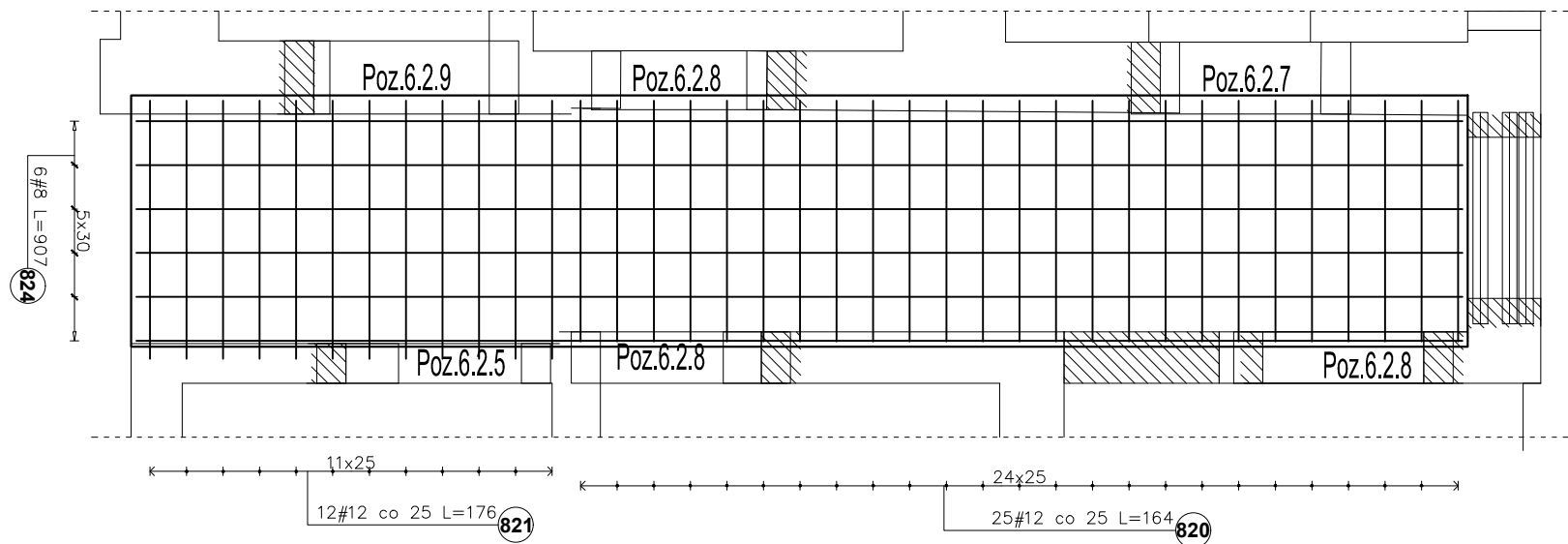
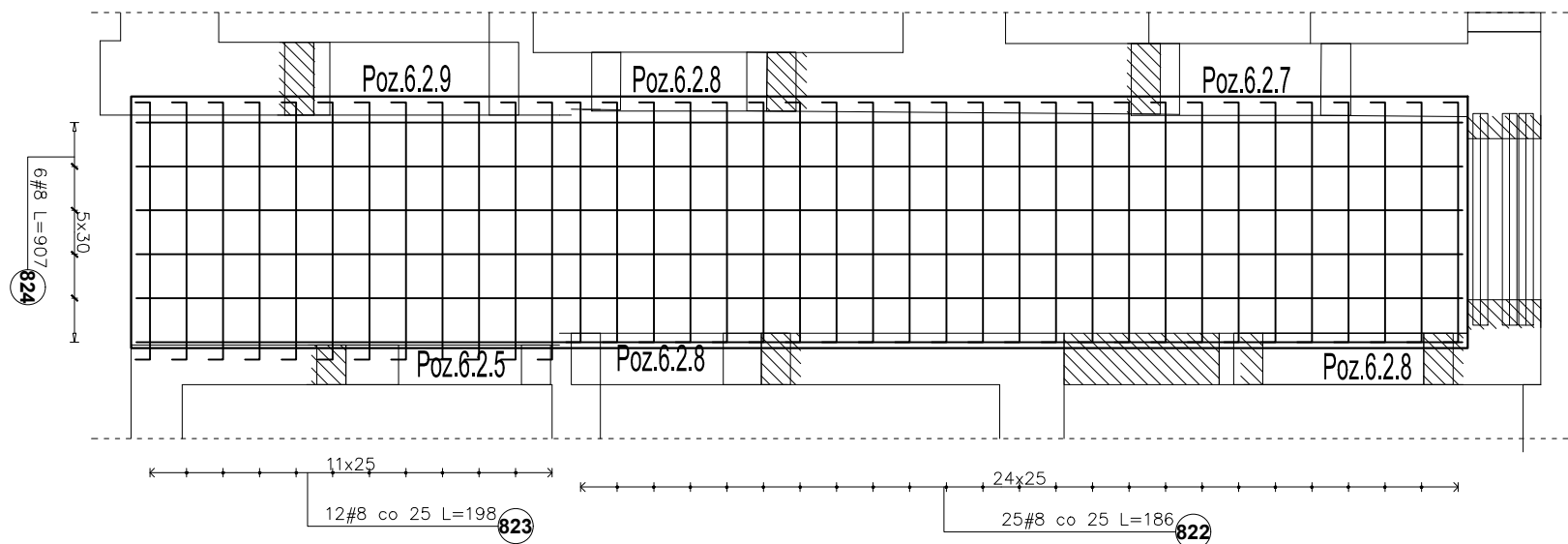


Strop żelbetowy gr.15cm nad parterem
Oparcie stropu na ścianie ~12cm
Zbrojenie dolne dł. zbrojenia dopasować na budowie



Zbrojenie górne
kończyć hakami



Poz.	Stal	Długość (mm)	ogółem	Długość łączna (m)	
	# A-IIIIN			# 8	# 12
820	12	1640	25		41,00
821	12	1760	12		21,12
822	8	1860	25	46,50	
823	8	1980	12	23,76	
824	8	9070	12	108,84	
Długość wg średnic (m)				179,10	62,12
Masa 1 m pręta (kg/m)				0,40	0,89
Masa łączna wg średnic (kg)				70,74	55,16
Masa łączna wg gatunku stali (kg)				125,91	
Ogółem (kg)				125,91	

Beton konstrukcyjny	B25 (C20/25)
Zbrojenie główne	AIIIIN (RB500W)
Otulina	- 2,5cm

OBIEKT: REWITALIZACJA ZESPOŁU PAŁACOWO-PARKOWEGO W MAĆKOWICACH
ETAP II - REMONT, PRZEBUDOWA, NADBUDOWA Z ODTWORZENIEM KSZTAŁTU
DACHU I ZMIANA SPOSOBU UŻYTKOWANIA BUDYNKU DAWNEGO PAŁACU NA
CELE CENTRUM MYŚLI ŚW. J. S. PELCZARA BISKUPA

LOKALIZACJA: DZIAŁKI NR 1197/2 i 1264/3 w MAĆKOWICACH, obr. 006 MAĆKOWICE,
jedn.ewid. 181310_2 Żurawica

RODZAJ OPRACOWANIA:	ZESPÓŁ	IMIĘ I NAZWISKO	NR. UPR.	PODPIS
PW-proj. wykonawczy- MARZEC 2023 r.	projektował:	mgr inż. arch. U.KUŁAK	PDK/0027/P00K/06	
	weryfikował:	mgr inż. arch. P.BUCZEK	PDK/0150/P00K/14	

RYSUNEK: Strop żelbetowy nad parterem	SKALA 1:25	NR RYS. 202
--	----------------------	-----------------------